

X 1.0
HH47F-1.6
H 2.5

蝶式缓闭止回阀

使用说明书



X	1.0	型蝶式缓冲止回阀
HH47H	1.6	
F	2.5	

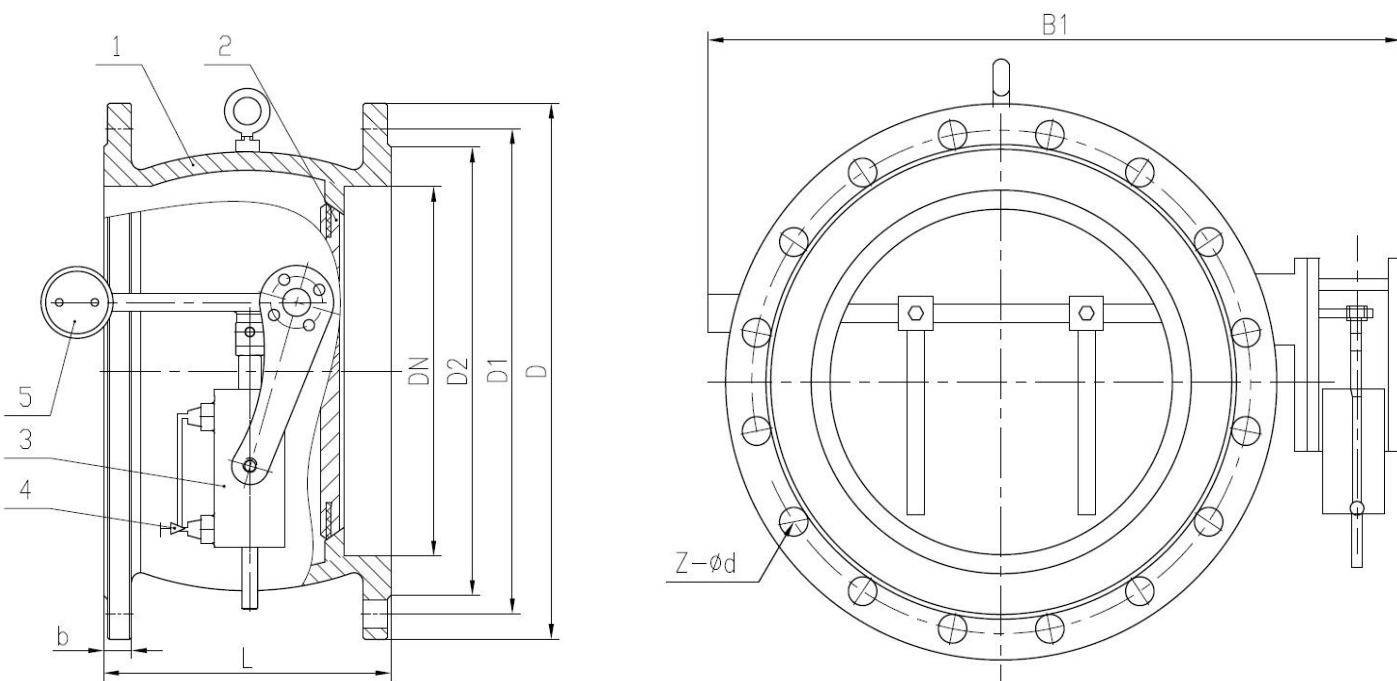
用途及特性

该产品主要用于工业循环供排水，污水处理厂以及高层住楼和高级宾馆加压输出水泵的出口处，防止管网中介质逆流，自动消除破坏性水锤，从而保证水泵和管路不受损坏。

在设计上充分考虑了使用环境的要求，曾多次进行技术改选，该产品结构新颖、体积小、流体阻力小、运行平稳、密封可靠、耐磨损、缓冲性能好等特点。

结构简图

II 型



1、阀体 2、蝶板（阀瓣） 3、缓冲油缸 4、针形阀 5 平衡锤

工作原理及调试

本阀主要由阀体、蝶板、针形阀、缓冲油缸等组成。缓冲油缸由两个油腔组成。它们之间内部由单向阀连接，外部由针形阀连接。当阀门开启时，介质推动蝶板，这时缓冲油缸内的液压油通过其内部的单向阀迅速从 1 腔流入 2 腔。而当阀门关闭时介质流回 1 腔，由于平衡锤和高压冲击力大，使阀瓣大部分关闭，同时将 2 腔内的油压缩。针形阀通常的开度只有 1/3。2 腔内被压缩的高压油只能通过此 1/3 的面积缓缓流入 1 腔，从而使阀瓣缓慢关闭，减弱了水锤峰值的压力。限制了破坏性水锤的产生。

由于上述针形阀的作用，通过调节其开度大小可以调节液压油从 2 腔流回 1 腔的时间，也就是调节阀门的关闭速度。所以当针形阀开度越小，相应阀门的关闭速度越慢。泄水的时间长，水锤越小，反之亦然。用户可以根据现场的需要适当调节。

表一、性能规范

型 号		HH47X	HH47F	HH47H
密 封 材 料		丁腈耐油橡胶	氟橡胶	合金不锈钢
工 作 温 度℃		≤80	≤180	≤250
适 用 介 质		清水、污水、油、海水		
公称压力(PN)		1.0 MPa	1.6 MPa	2.5 MPa
试验压力 (MPa)	壳体	1.5 MPa	2.4 MPa	3.75 MPa
	密封	1.1 MPa	1.76 MPa	2.75 MPa
关 闭 时 间		3-30 秒内任意调节		

表二、主要零件材料

零 件 名 称	材 料
阀 体	灰铸铁、球墨铸铁、碳钢、不锈钢
阀 瓣	碳钢、不锈钢
阀 杆	不锈钢
缓 闭 装 置	不锈钢

主要外形尺寸

公称 口径 (mm)	L	H	B1	D			D1			Z-Ød		
				1.0MPa	1.6MPa	2.5MPa	1.0MPa	1.6MPa	2.5MPa	1.0MPa	1.6MPa	2.5MPa
100	190	380	280	220	220	230	180	180	190	8-18	8-18	8-23
125	200	440	310	250	250	270	210	210	220	8-18	8-18	8-25
150	210	490	370	285	285	300	240	240	250	8-23	8-23	8-25
200	230	550	540	340	340	360	295	295	310	8-23	12-23	12-25
250	250	630	600	395	405	425	350	355	370	12-23	12-25	12-30
300	270	690	650	445	460	485	400	410	430	12-23	12-25	16-30
350	290	780	710	505	520	550	460	470	490	16-23	16-25	16-34
400	310	860	770	565	580	610	515	525	550	16-25	16-30	16-34
450	330	910	830	615	640	660	565	585	600	20-25	20-30	20-34
500	350	980	900	670	705	730	620	650	660	20-25	20-34	20-41
600	390	1070	1090	780	840	840	725	770	770	20-30	20-41	20-41
700	430	1220	1200	895	910	955	840	840	875	24-30	24-41	24-48
800	470	1320	1320	1010	1020	1070	950	950	990	24-34	24-41	24-48
900	510	1430	1420	1110	1120	1180	1050	1050	1090	28-34	28-41	28-54
1000	550	1550	1550	1220	1255	1305	1160	1170	1210	28-34	28-48	28-58
1200	630	1800	1780	1450	1485	1525	1380	1390	1420	32-41	32-54	32-58
1400	710	1980	2000	1675	1685	1750	1590	1590	1640	36-48	36-54	36-65
1600	790	2150	2250	1915	1930		1820	1820		40-54	40-58	
1800	870	2350	2450	2115			2020			44-54		